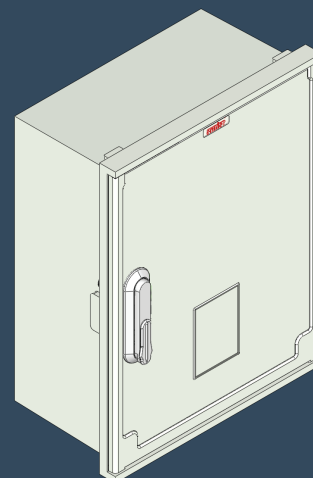


# KPO

## Kučni priključni ormar



### NAMJENA

Kučni priključni ormar (KPO) služi za priključak stambene odnosno poslovne građevine na niskonaponsku kabelsku ili zračnu mrežu ili izravno iz trafostanice. Kućni priključni tavanski ormar (KPTO) namjenjen je za zračni priključak građevine na niskonaponsku mrežu.



### KUČIŠTE

Kučište KPO ormara izrađeno je od izolacijskog materijala, visokokvalitetnog prešanog poliestera ojačanog staklenim vlaknima sa otpornošću na mehaničke, toplinske i UV utjecaje. Koriste se kućišta serije OS ili OW modularne izvedbe i veličine prema namjeni. Vrata su antiplakadne izvedbe i zaključavaju se u tri točke s policilindar bravom. Kućište KPTO-a izrađeno je iz termoplasta sa prozirnim vratašcima sa mogućnošću plombiranja.



### UGRADNJA

KPO ormari namjenjeni su za vanjsku montažu na fasadni zid, tako da mu donji dio bude na visini 0,6 m do 1,1 m od terena. Postoji mogućnost montaže na zid ili stup uz poseban pribor. KPTO ormari namjenjeni su za montažu u tavanskom prostoru građevine.



### IZVEDBA

KPO ormar izvodi se u ormaru iz prešanog poliestera modularne izvedbe dubine 245 mm. Visina i širina ormara prilagođene su potrebama i ugrađenoj opremi. Spojevi i broj rastavnih i osiguračkih mjesta, kao i priključne stezaljke odabiru se prema potrebi i želji. KPTO ormar izvodi se u kućištu širine 168 mm ili 217 mm ovisno da li se radi o jednofaznom ili trofaznom priključku.



### KVALITETA

Nosi oznaku CE kvalitete, vrhunske je izvedbe te je tipski ispitan i certificiran u skladu sa zahtjevima i propisima odgovarajućih Europskih normi i zakona.

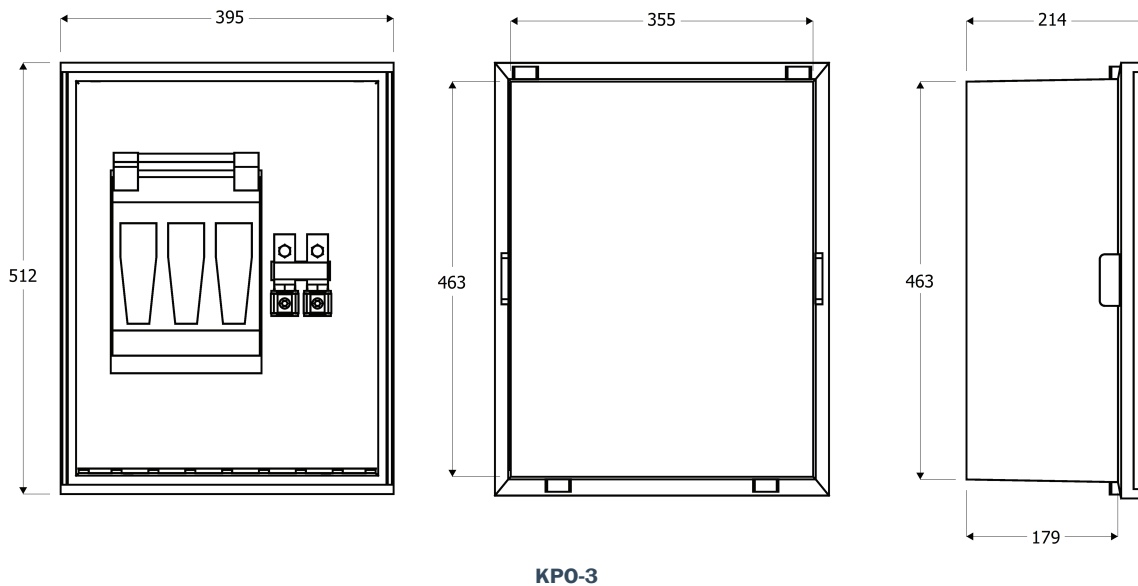
## TEHNIČKI PODACI

Tipska oznaka	KPO-0, KPO-1, KPO-...; KPTO-1, KPTO-2
Nazivni napon ( $U_n$ )	3x230/400 V
Namjena za mrežni sustav	TN-C, TN-C-S, TT
Nazivni napon izolacije ( $U_i$ )	690 V
Nazivno udarni napon ( $U_{imp}$ )	8 kV
Nazivna struja ( $I_{nA}$ )	$\leq 400$ A
Kratkotrajno podnosiva struja kratkog spoja ( $I_{cw}$ )	50 kA / 1 s
Klasa upotrebe	AC21, AC22, AC23
Elektromagnetska kompatibilnost (EMC)	Okruženje B
Stupanj mehaničke zaštite	IP44 (IP54), IK10
Klasa izolacije	II
Termička stabilnost	70 °C, 168h
Otpornost na žar	960 °C $\pm$ 15 °C
Otpornost na niske temperature	-40 °C
Klasa gorivosti	VO

Primijenjene norme, propisi i dokumentacija

HRN EN 62208, HRN EN 60439-1, HRN EN 61439-1, HRN EN 60529  
Certifikat br. LVD 30130010 - Končar Institut

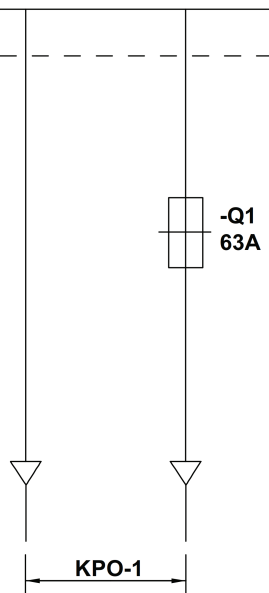
## SKICA



## JEDNOPOLNA SHEMA

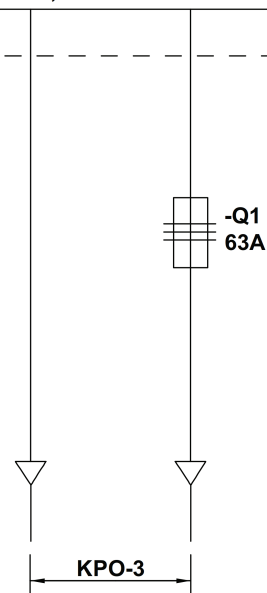
L1, 230V, 50Hz

N



L1, L2, L3, 3x230/400V, 50Hz

N



\* Skice i sheme prikazuju neke varijante izvedbi ormarića. Sve izvedbe se rade prema željama i potrebama kupaca.



SLOBODNA ZONA VARAŽDIN  
Gospodarska 2  
42202 Trnovec Bartolovečki



+ 385 (0) 42/658-731



+ 385 (0) 42/658-740



info@work-ing.hr



www.work-ing.hr